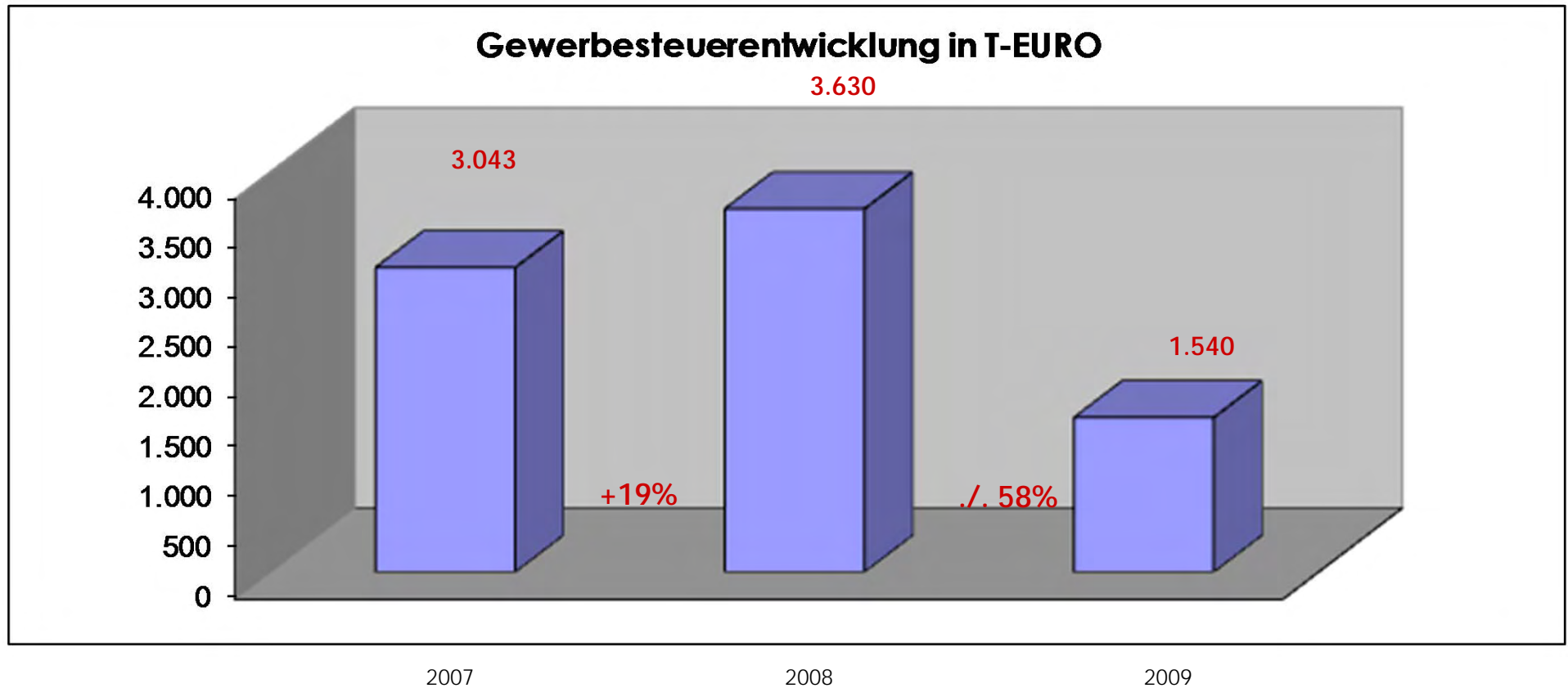




Sauerlach als Wirtschaftsstandort

2010 - 2013

Ausgangslage 2010 - Steuern



Ausgangslage 2010 - Leerstände



Leerstände im Gewerbegebiet



Ausgangslage 2010 - Optik



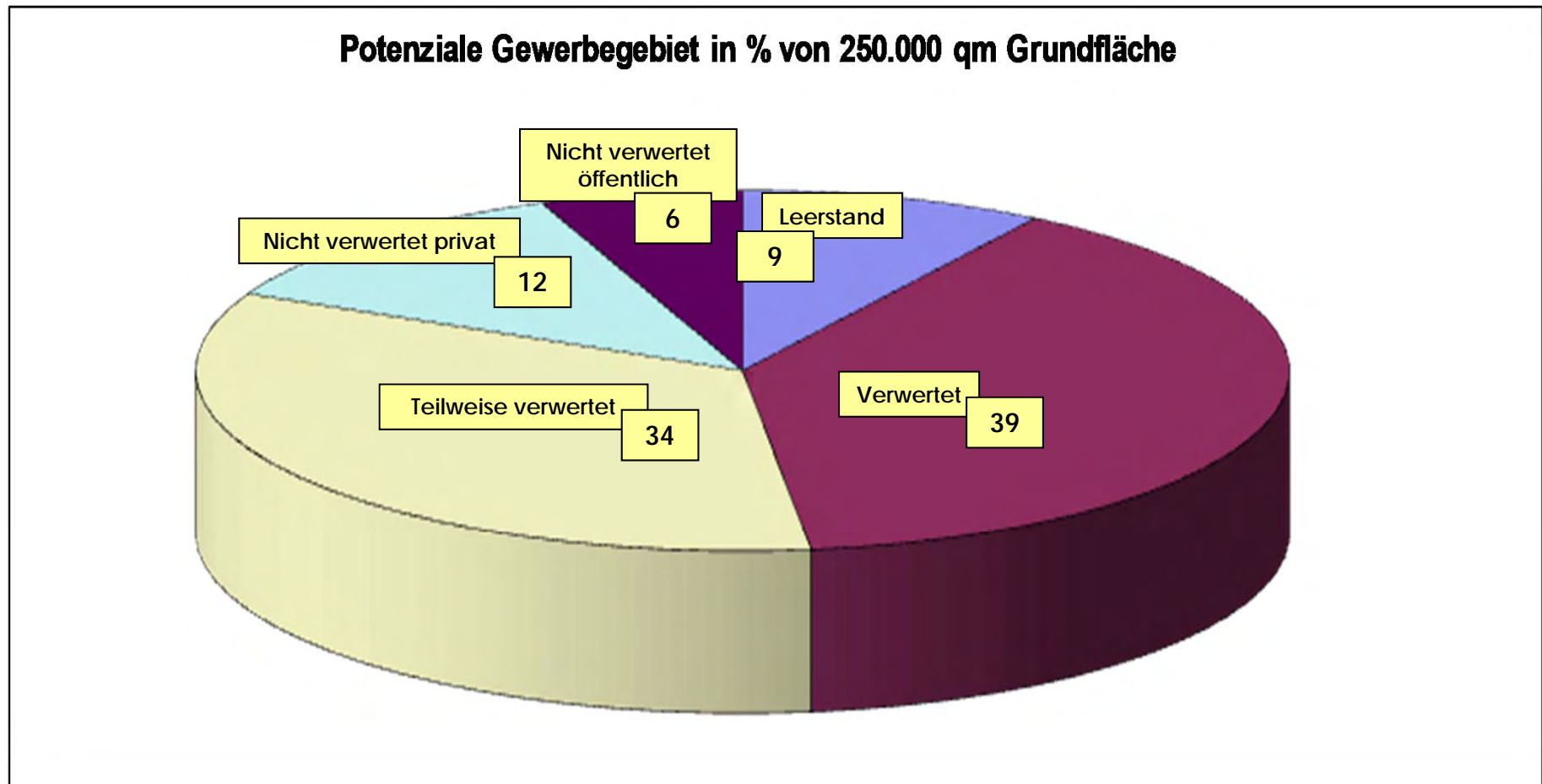
Die Sauerlacher Wirtschaftsförderer

Oktober 2010 und 2013

Bestandsaufnahme - 2010



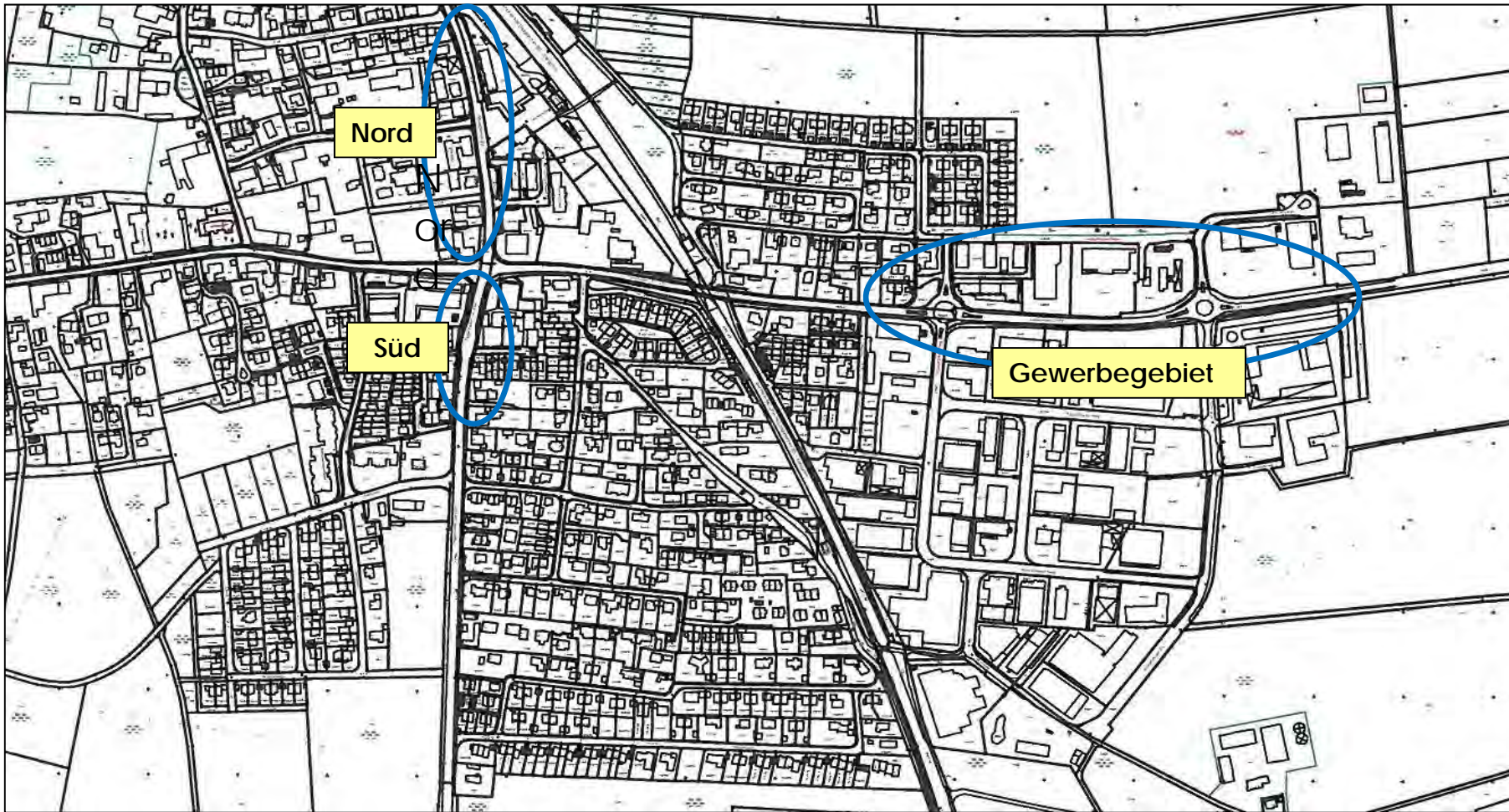
Industrie/Großhandel Gewerbegebiet



Bestandsaufnahme - 2010



Einzelhandel/Dienstleistung – Problem Leerstand in Geschäften



Bestandsaufnahme - 2010



Stärken/Schwächen – Chancen/Risiken

Stärken

- Standort u. Infrastruktur
- Energiepolitik der Gemeinde
- Wachstumspotenzial
- Kurze Wege
- Bürgerfreundliche Verwaltung
- Breites Einzelhandelsangebot mit „Leuchttürmen“
- Gewerbesteuerhebesatz

Chancen

- Natur ohne Bedrohung (z. B. Überschwemmungen)
- Verkehrsinfrastruktur
- Positive allgemeine wirtschaftliche Entwicklung
- Kaufkräftiges Publikum im Münchner Süden
- Verkehrsdichte

Schwächen

- Leitbild und Strategie fehlen
- Hoher Leerstand von Gewerbeflächen
- 3 Einzelhandels-Ortskerne
- Zustand des Gewerbegebietes (unattraktiv)
- Fehlendes Standortmarketing
- Gastronomisches Angebot
- *Fehlendes gemeinschaftliche Handeln (Kommunikation)*

Risiken

- Konkurrenz zu umliegenden Gemeinden
- Abwanderung von Gewerbebetrieben
- Geringer Einfluss auf gewerbliche Vermieter
- Verkehrsdichte
- Gemeinderat

Schlussfolgerungen



Ziele und Strategien

Ziele

- Anstieg der Gewerbesteuereinnahmen auf das Niveau von 2008 bis Ende 2013
- Laufende Ansiedlung und Erhalt von Firmen mit attraktiven Arbeitsplätzen
- Halbierung der Leerstände im Einzelhandel bis Ende 2011
- Optische Aufwertung des Gewerbegebietes bis 2015

Strategien

- Intensivierung der **Kommunikation** zwischen Gewerbetreibenden, Vermietern, gemeindlichen und externen Multiplikatoren mit dem Ziel der gemeinschaftlichen einvernehmlichen Umsetzung des wirtschaftspolitischen Leitbildes.
- Entwicklung, Etablierung und Fortschreibung eines **wirtschaftspolitischen Leitbildes** für die Gemeinde Sauerlach
- Sicherstellung eines ansprechenden repräsentativen **Erscheinungsbildes** des Gewerbegebietes (Straßen, Unternehmen, Beschilderung)
- Aufbau einer kontinuierlichen Wirtschaftsförderung mit schlagkräftigem **Standortmarketing**



Vision, Motto

Auf der Schnittstelle zwischen der Großstadt München und dem bayerischen Oberland gelegen, versteht sich Sauerlach als eine Gemeinde, die ihre Nähe zur **Natur** pflegt, ihre **Infrastruktur** nachhaltig ausrichtet, ihre gesellschaftlichen **Traditionen** pflegt und sich dennoch aufgeschlossen den Herausforderungen des **Wandels** stellt.



Visualisierung und Emotionalisierung

Wirtschaftliches Leitbild



Sauerlach



Wirtschaftliches Leitbild



INFRAS
STRUKTUR



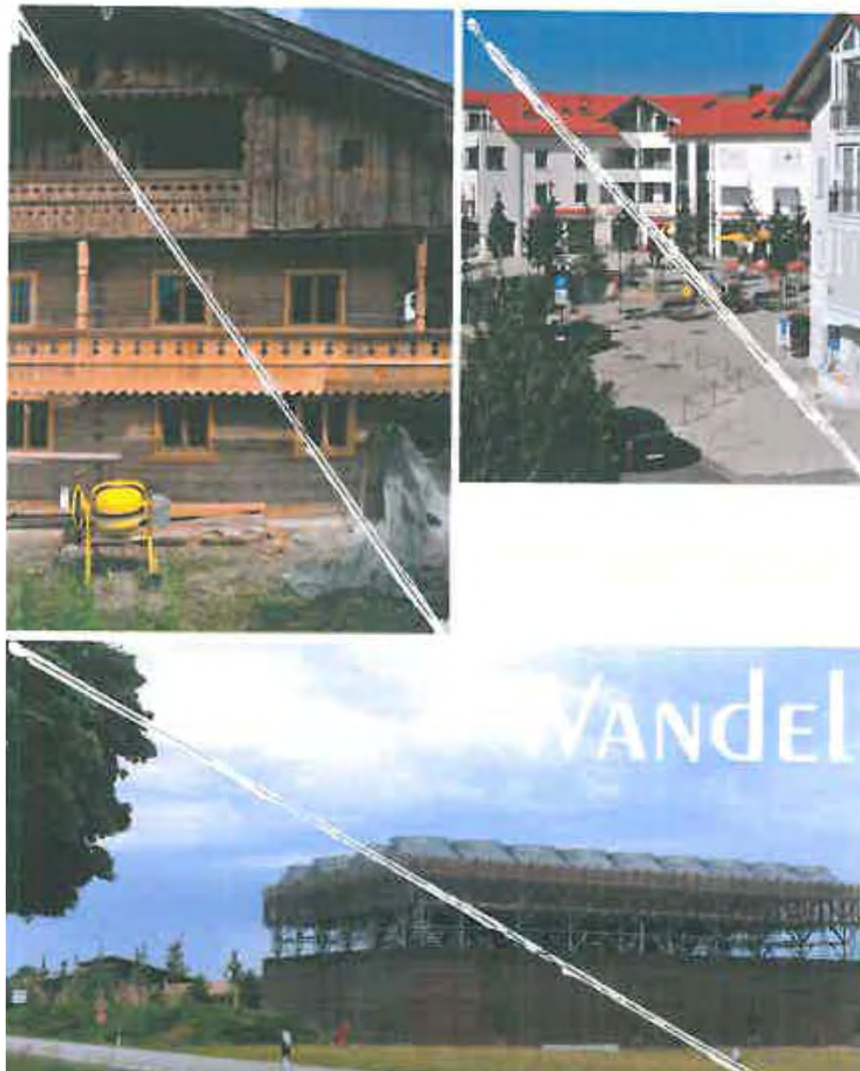
Wirtschaftliches Leitbild



Die Sauerlacher Wirtschaftsförderer

Oktober 2010 und 2013

Wirtschaftliches Leitbild



Maßnahmen



Strategie	Was ?	Wer?	Planung 2010	Stand 2013
Wirtschaftliches Leitbild	Erhebung des Status Quo des Wirtschaftsstandortes	WF	August/September 2010, Laufend	erfolgt
	Erstellen einer Stärken-Schwächen-Analyse (SWAT-Analyse) des Wirtschaftsstandortes	BGM, BdS, Agenda 21, WF	August 2010	erfolgt
	Erarbeitung eines wirtschaftlichen Leitbildes für die Gemeinde Sauerlach mit Beteiligung aller interessierten gesellschaftlichen Gruppen und Bürger	GR, BGM, WF	November 2010	erfolgt
	Vorlage eines entsprechenden strategischen Maßnahmenkataloges zur Entwicklung des Wirtschaftsstandortes	WF	Januar 2011	erfolgt
	Umsetzung des abgestimmten strategischen Maßnahmenkataloges	WF, BGM, GR	Ab Frühjahr 2011	erfolgt laufend

Maßnahmen



Strategie	Was ?	Wer?	Wann?	
Wirtschaftliches Leitbild	Umsetzung des Leitbildes mit Projekten	WF	2013/2014; laufend	in Erstellung und laufend
	Erstellung eines Energiekonzeptes für Sauerlach	Agenda, WF	2013/2014	in Erstellung
	Erstellen eines Verkehrskonzeptes	Agenda, WF	2013/2014	in Erstellung
	Tourismuskonzept erstellen	WF	2013/2014	in Erstellung
	Optimierung (kassenfachärztliche Versorgung (Konzept))	Agenda, WF	2013/2014	in Erstellung
	Erstellen eines Pflegekonzeptes für die öffentlichen Grünanlagen	WF	2013/2014	In Erstellung

Maßnahmen



Strategie	Was?	Wer?	Planung 2010	Stand 2013
Kommunikation	Etablierung von Christian Bardenwerper, Hans-Joachim Wehlmann und Martin Sterflinger als Wirtschaftsförderer	GR	Juli/August 2010	erfolgt
	Organisatorische Einbindung der Wirtschaftsförderung in die Gemeindeverwaltung	BGM	August 2010	erfolgt
	Etablierung einer Kommunikationsstruktur innerhalb und außerhalb der Gemeindeverwaltung	WF	Jour Fixe, Agenda Sitzungen Bindeglied BdS, Unternehmen	erfolgt
	Unternehmerempfang mit Tätigkeitsbericht der Wirtschaftsförderer	BGM	12.07.2010	erfolgt
	Durchführung von Unternehmerbefragungen zum Wirtschaftsstandort Sauerlach	WF	August/September 2010 Laufend	erfolgt laufend
	Vorstellung von Unternehmen im Gemeindeblatt	WF	Bourns (Oktober 10) Spinner (Dezember 10)	erfolgt laufend

Maßnahmen



Strategie	Was?	Wer?	Planung 2010	Stand 2013
Kommuni- kation	Vorstellung von Unternehmen im Gemeindeblatt	WF	Bourns (Oktober 10) Spinner (Dezember 10)	erfolgt laufend
	Etablierung von Kontakten mit anderen Multiplikatoren (Nachbargemeinden, IHK, Banken, LRA)	WF	Laufend	erfolgt laufend
	Kontaktaufnahme mit Vermietern	WF	Individuell laufend Gemeinsames Treffen	erfolgt laufend
	Regelmäßiger Kontakt zu allen Wirtschaftsakteuren	WF	Laufend	erfolgt laufend
	Newsletter für Unternehmer	WF	Geplant nach Etablierung des wirtschaftspolitischen Leitbildes	aus personellen Gründen zurück gestellt
	Ansprechpartner für Firmenanfragen und Existenzgründer	WF	Laufend	erfolgt laufend

Maßnahmen



Strategie	Was ?	Wer?	Wann?	
<i>Erscheinungsbild</i>	Suboptimale Erscheinungsbild bewusst machen und Appell an Gewerbetreibende entsprechend wirtschaftspolitischem Leitbild	BGM, WF	Unternehmerempfang und anlässlich der Vorstellung des strategischen Maßnahmenkataloges zur Entwicklung des Wirtschaftsstandortes	erfolgt
	Beratung und laufendes Feedback für Unternehmer	WF, Gemeinde	Nach Unternehmerempfang	erfolgt laufend
	Durchsetzen der Grünordnung im Gewerbegebiet	Gemeinde	Nach Unternehmerempfang	erfolgt laufend

Maßnahmen



Strategie	Was ?	Wer?	Planung 2010	Stand 2013
Standort- marketing	Internetauftritt für Gewerbetreibende optimieren	WF, GD	Juli 2010 Laufend	erfolgt laufend
	Flyer „Wirtschaftsstandort Sauerlach“ auflegen und verteilen	WF, GD	Oktober 2010	erfolgt laufend
	Flyer „Wo gibt es Was in Sauerlach?“ regelmäßig auflegen, optimieren und verteilen	WF	Oktober 2010	erfolgt laufend
	Auftritt der Gemeinde im SISBY (IHK)	WF	Oktober 2010	erfolgt laufend
	Vorstellen des wirtschaftlichen Leitbildes (Bürgerbeteiligung, Presse Internet)	BGM, WF		erfolgt laufend
	Erstellung einer Gewerbebestrukturanalyse	WF, Uni Neubiberg		erfolgt
	Verkaufsoffener Sonntag initiieren und begleiten	BdS, WF		erfolgt, aEg
	Gewerbe-Kultur-Schau 2013! implementieren und begleiten	BdS, WF		erfolgt

Maßnahmen



Strategie	Was ?	Wer?	Planung 2010	Stand 2013
Standort- marketing	Gewerbe-Kultur-Schau etablieren und weiter begleiten	BdS, WF		erfolgt laufend
	Leerstands-Management etablieren weiterführen	WF	Laufend	erfolgt laufend
	Erfahrungsaustausch mit Wirtschaftsförderern anderer Kommunen	WF	Laufend	erfolgt laufend
	Kontaktpflege Förderdatenbanken BMWi und Startup Bayern etc.	WF	ab November 2010	erfolgt laufend
	Optimierung und aktive Gestaltung der Pressearbeit im Bereich Standortmarketing	WF, GD	Dezember 2010	erfolgt laufend
	Corporate Citizenship voranbringen , Projekte definieren, Unternehmer aktivieren	BGM, WF	Laufend	erfolgt laufend

Maßnahmen



Strategie	Was ?	Wer?	Planung 2010	Stand 2013
Standort-marketing	Verbesserung der Infrastruktur	BGM, GD, WF	Laufend	erfolgt laufend
	Hervorheben der guten Infrastruktur	WF	Laufend	erfolgt laufend
	Mithilfe beim Marketing und der Vermarktung von Gewerbeflächen etc. der Gemeinde und der sonstigen Eigentümer	WF	laufend	erfolgt laufend

Projekte – im Überblick



Projekt	Projektleiter	Stand
<ul style="list-style-type: none">• Vernetzung der Sauerlacher Wirtschaftsakteure• Kontaktpflege mit externen Wirtschaftsakteuren• Intergemeindliche Aktivitäten• Verkehrskonzept Sauerlach• Alle Kassenärzte vor Ort• Nutzung gemeindeeigener Grundstücke• Energiekonzept• Natur und Umwelt• Handlungsspielräume durch Liquidität• Gemeinsam für Sauerlach (Corporate Citizenship)• Nahversorgungskonzept• Optimale Nutzung der Gewerbeflächen• Tourismuskonzept• Standortmarketing	Wehlmann (WF)	Standortmarketing
	Bardenwerper (WF)	Standortmarketing
	Bogner (Bgm)	laufend
	Friedrich (Agenda)	im Entstehen
	Kensy (Agenda)	im Entstehen
	Zellner (Gemeinde)	Standortmarketing
	Kahl (Agenda)	im Entstehen
	Sterflinger (WF)	im Entstehen
	Bosch (Gemeinde)	laufend
	Wehlmann (WF)	laufend
	Seitz (BdS)	abgeschlossen
	Bardenwerper (WF)	Standortmarketing
	Sterflinger (WF)	im Entstehen
	Brenner/Wehlmann (Agenda/WF)	laufend
<ul style="list-style-type: none">• Kleinbetriebliche Förderung	Sterflinger (WF)	abgeschlossen

Erscheinungsbild



Die Sauerlacher Wirtschaftsförderer

Oktober 2010 und 2013

Erscheinungsbild



Die Sauerlacher Wirtschaftsförderer

Oktober 2010 und 2013

Standortmarketing: Flyer



Standortmarketing: Verkaufsoffener Sonntag 2011



Die Sauerlacher Wirtschaftsförderer

Oktober 2010 und 2013

Standortmarketing: *Gewerbe-Kultur-Schau 2013!*



Die Planungen für
2015 laufen bereits!!!

Standortmarketing: Gewerbe-*Kultur*-Schau 2013!



Oktober 2010 und 2013

Standortmarketing: Gewerbe-Kultur-*Schau* 2013!



Ehrengast Birgit Kober

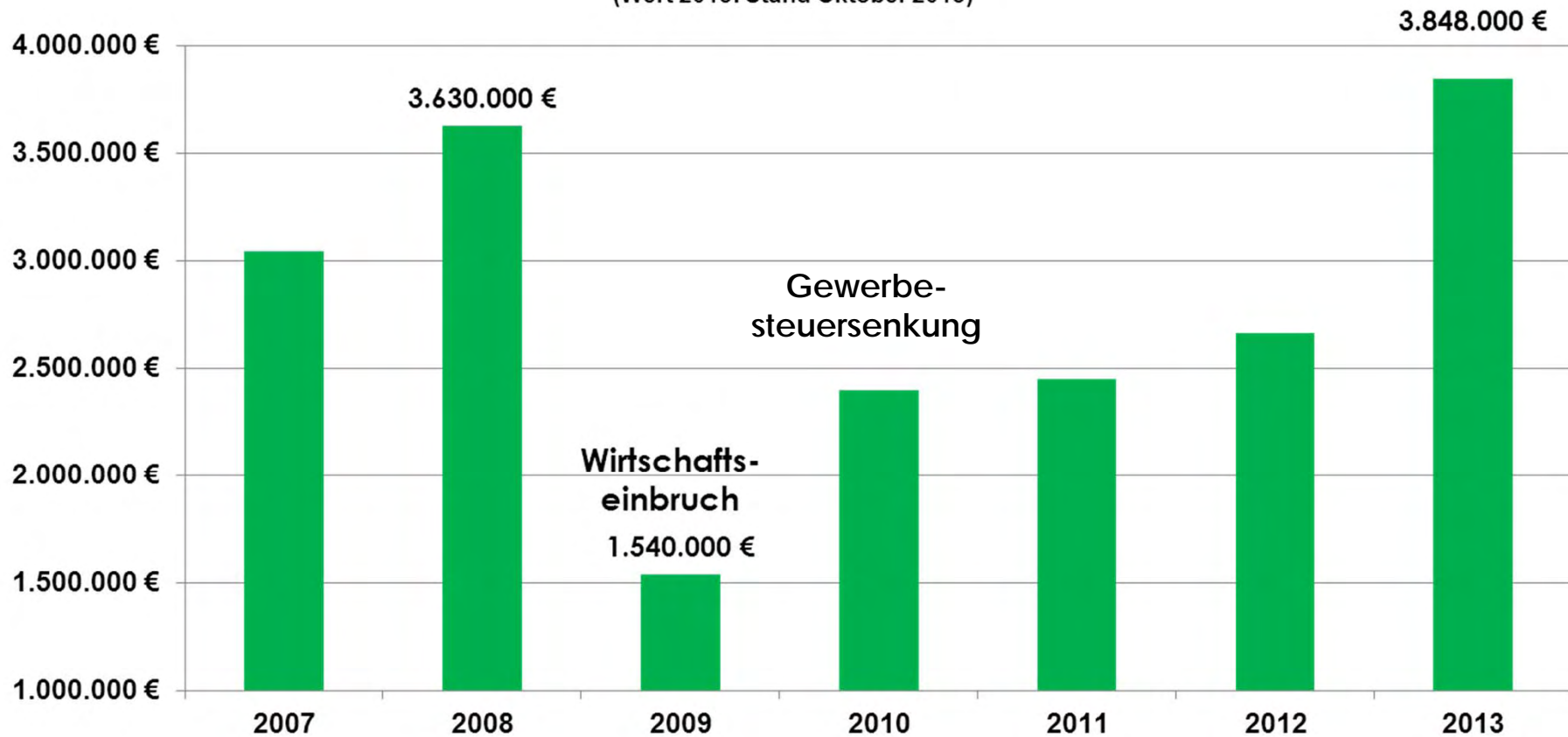


Gewerbsteuer aktuell



Gewerbsteuer Sauerlach

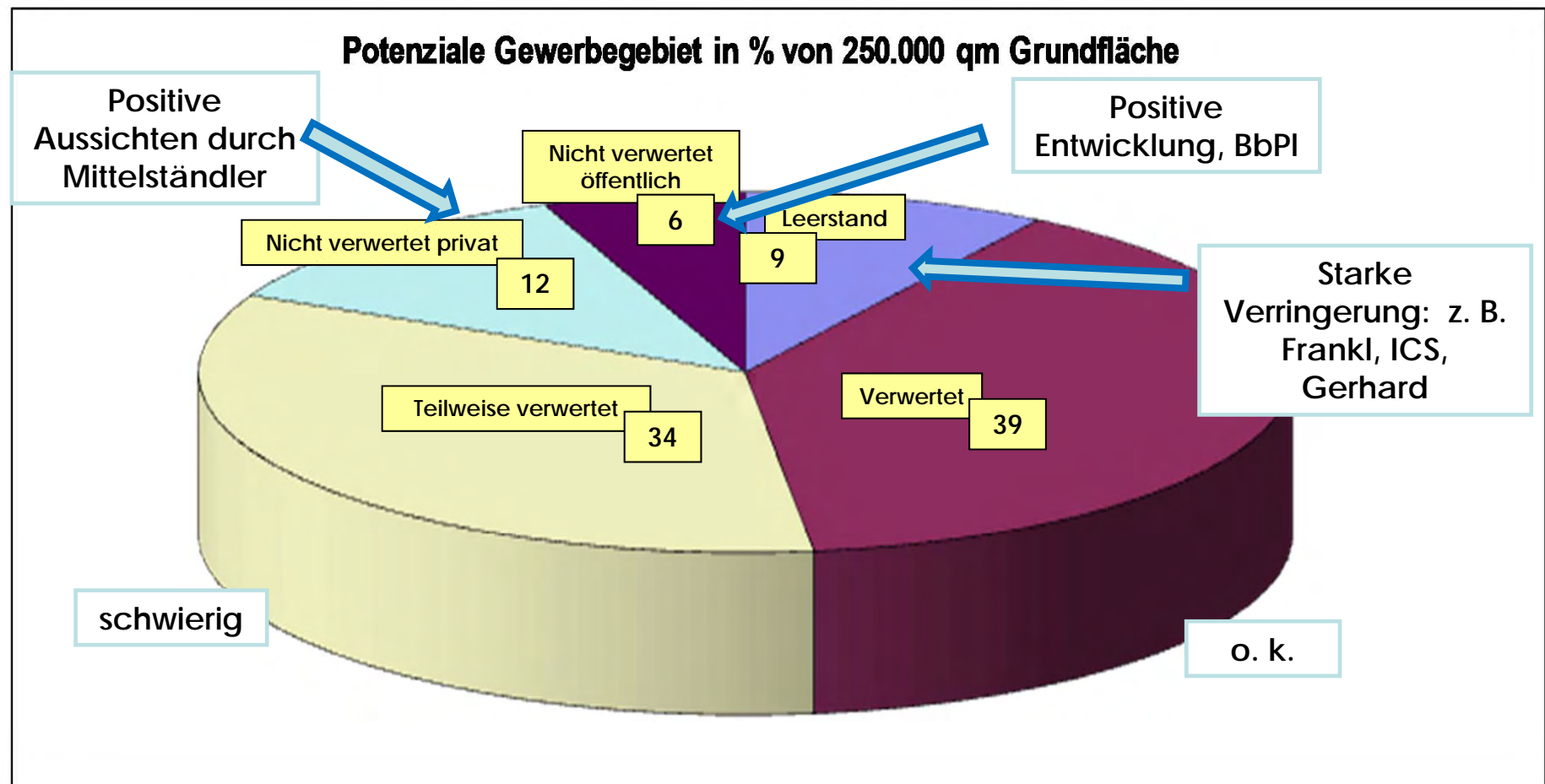
(Wert 2013: Stand Oktober 2013)



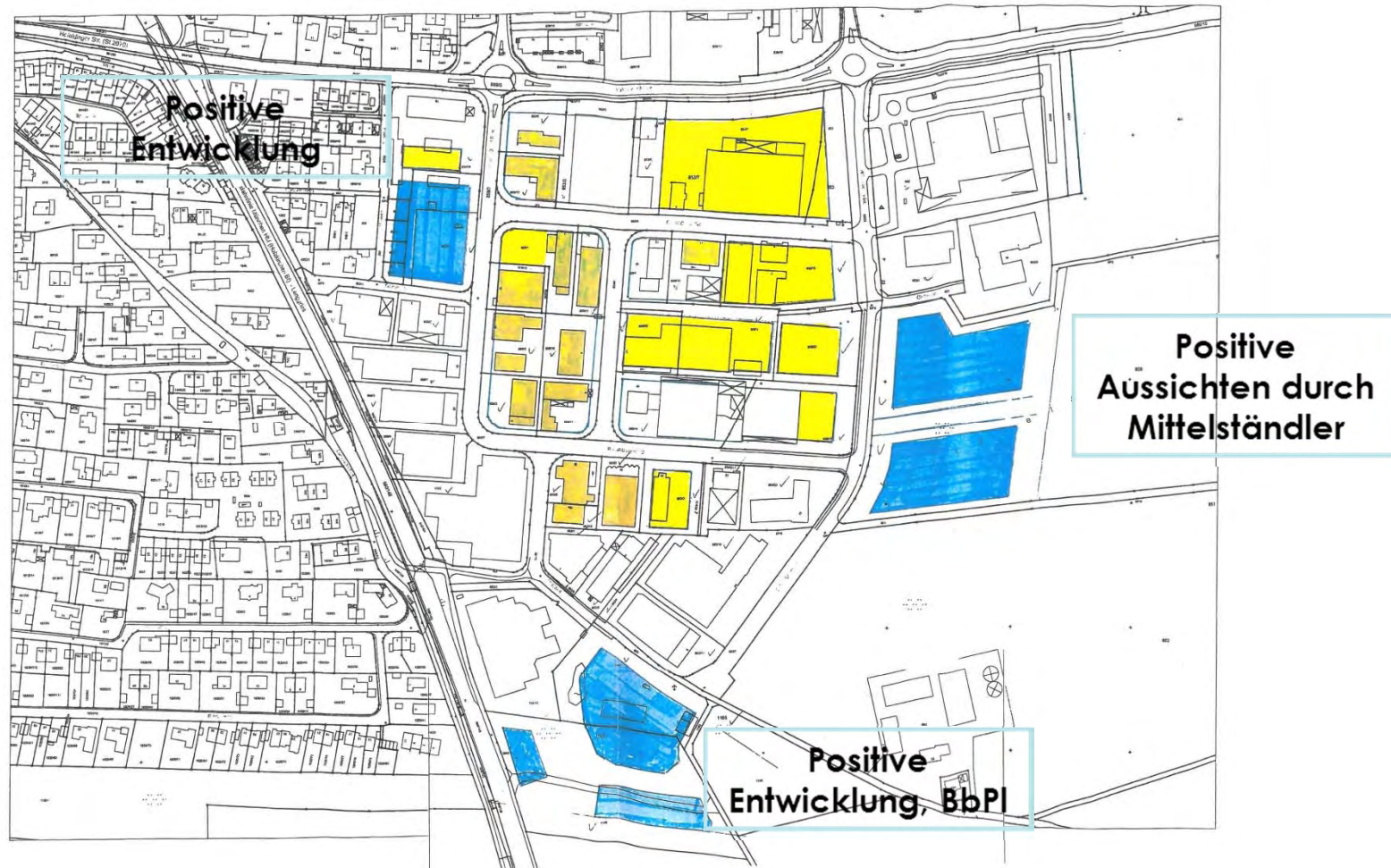
Bestandsaufnahme 2010 und Entwicklung



Industrie/Großhandel Gewerbegebiet



Gewerbegebiet





- Laufende Projekte und Arbeiten werden weiter geführt
- Fortschreibung wirtschaftliches Leitbild
- Standortmarketing vor allem:
 - organisatorische Strukturen schaffen
 - Kommunikation
 - Tourismus
- Interkommunale Zusammenarbeit/Vernetzung (Südallianz)

Ihre Wirtschaftsförderer



Wir bedanken uns für Ihre Aufmerksamkeit!



Martin Sterflinger - Hans-Joachim Wehlmann - Christian Bardenwerper